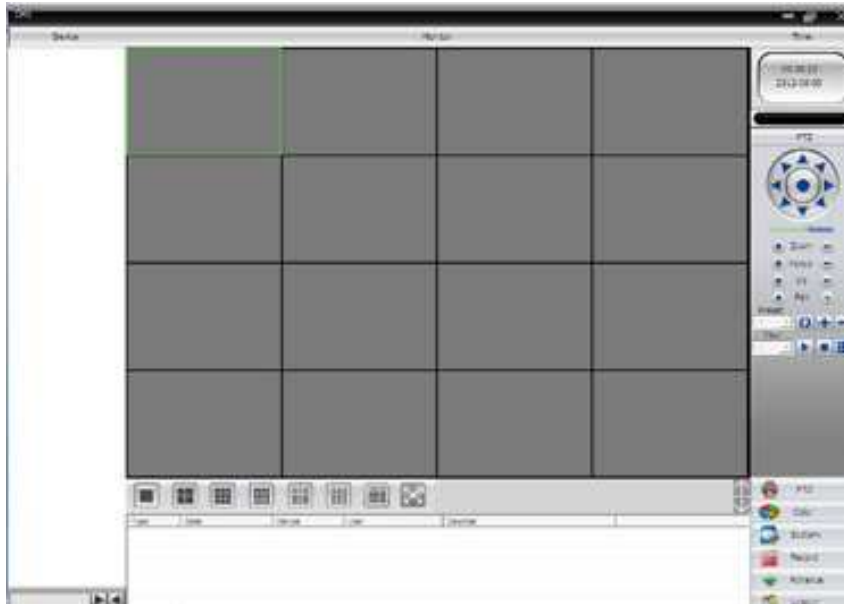
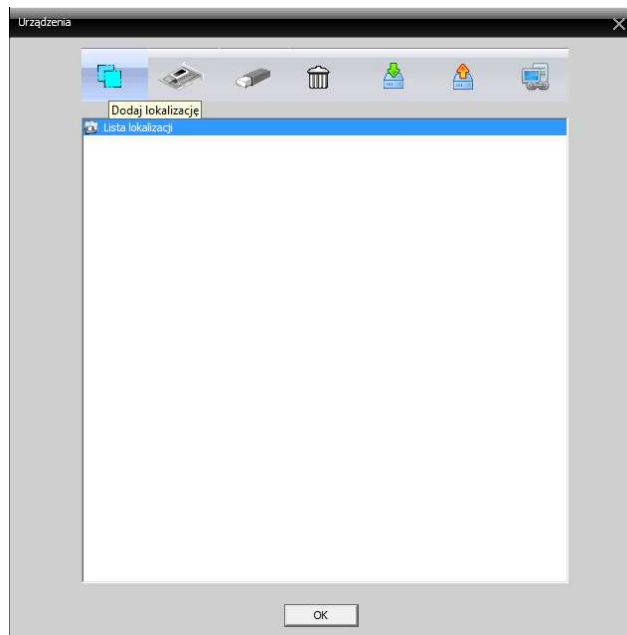


Obsługa przez CMS

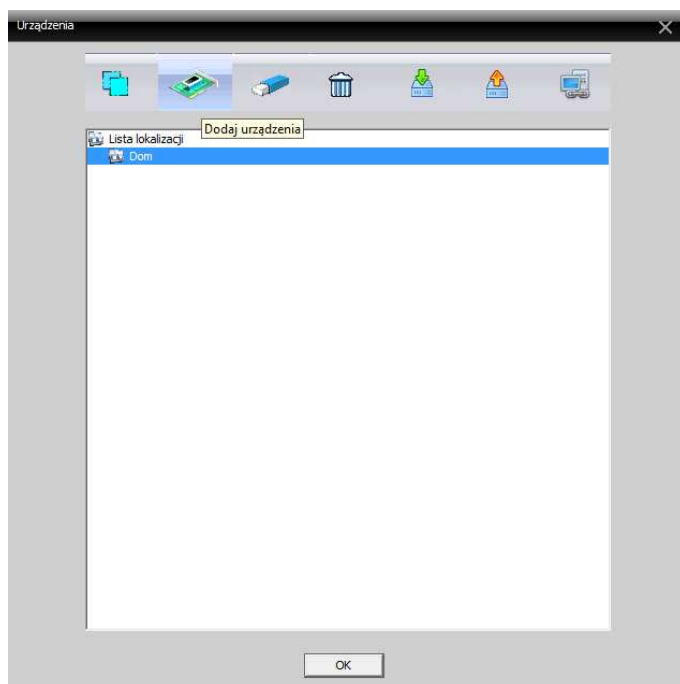
1. Zainstaluj program CMS dostępny na płycie CD.
2. Uruchom program i zaloguj się (login: super, hasło: puste)



3. Aby dodać urządzenie wejdź w zakładkę „System->Urządzenia”. Następnie dodaj lokalizację.



4. Wybierz nową utworzoną lokalizację i dodaj urządzenie.



5. Możemy dodać kamery na kilka sposobów:
- Wyszukać kamery dostępne w sieci lokalnej i dodać wybrane z listy
 - Dodać ręcznie kamerę wpisując jej adres IP
 - Dodać ręcznie kamerę wpisując nazwę domeny
 - Dodać ręcznie wpisując numer ID

NR.	Adres IP	Port	MAC
-----	----------	------	-----

Wyszukaj Dodaj urz. Edytuj

Nazwa:

Połączenie: Adres IP Domena ARSP Cloud

Adres IP:

Port:

Użytkownik: Hasło:

Lokalizacja:

Dostawca:

OK Anuluj

6. Po dodaniu kamery po lewej stronie wyświetli się na liście. Kliknij na jej adres dwukrotnie myszką, aby zobaczyć obraz.

